

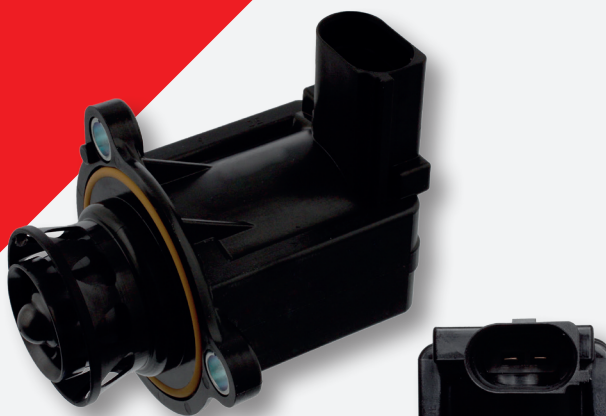
febi 39245



odgovara za

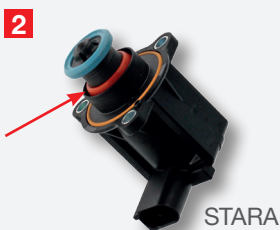
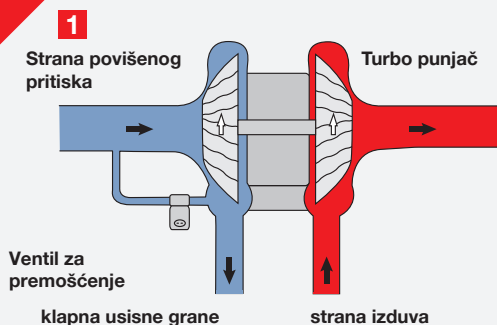
Audi: A1, A3, A4, A5, A6, A7, A8, TT, Q5
 Seat: Alhambra, Altea, Exeo, Leon, Toledo
 Skoda: Octavia, Superb, Yeti, Rapid
 VW: Amarok, Bora, Beetle, Eos, Golf V/VI, Jetta, Scirocco, Sharan, Tiguan

Uporedni broj 06H 145 710 D



SR

Ventil za prebacivanje



Problem

Sporo reagovanje pri promeni opterećenja kao i postepen gubitak snage mogu biti znak otkaza ventila za prebacivanje.

Uzrok

Ventil za prebacivanje obezbeđuje nagli pad pritiska na strani kompresorskog kola, kako bi se sprečilo nepotrebno usporavanje turbo punjača kada se klapna usisne grane naglo zatvori, čime se smanjuje efekat „turbo rupe“ (pogledati sliku 1)

Stara verzija ventila imala je gumenu membranu, koja može biti uzrok otkaza ventila (pogledati sliku 2). Potpuni pritisak punjenja se više ne postiže jer čak i pri otvorenoj klapni usisne grane vazduh se upumpava u kolo. Pri velikom broju obrtaja motora, ukoliko se naglo pritisne pedala kočnice i klapna usisne grane krene da zatvara, sporo vreme prebacivanja ventila sprečava redukovanje dinamičkog pritiska iza kompresora, što dovodi do efekta „turbo rupe“.

Ovo ne rezultira samo nepotrebnim usporavanjem turbopunjača već dodatno opterećuje i zatvorenu klapnu usisne grane kao i turbinsko kolo turbo punjača.

Rešenje

febi preporučuje zamenu ventila za prebacivanje najnovijom verzijom (febi 39245) ventila sa klipom. Verzija ventila sa klipom (pogledati sliku 3) omogućava perfektnu funkciju ventila.