



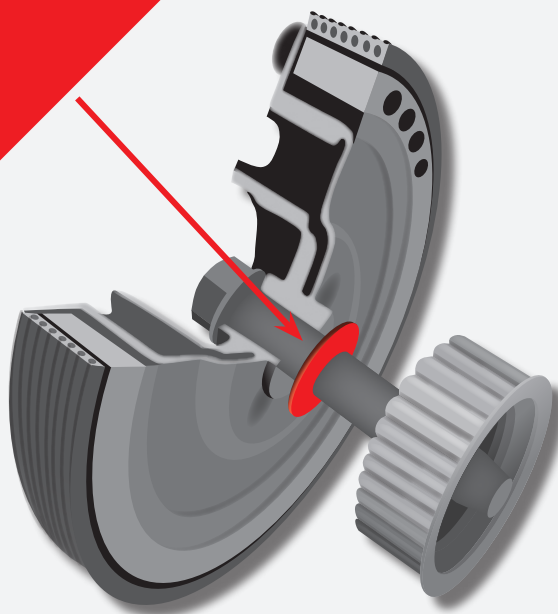
# febi 31815

**Pasująca do**

Audi A6, VW Crafter, VW Transporter T4  
Volvo 850, S70, S80, V70 I, V70 II



nr porównawczy 074 105 251 AC S1



PL

## Tarcza z powłoką diamentową

**Problem**

Koło pasowe ślizga się pomimo wymiany.

**Przyczyna**

Podczas montażu koła pasowego nie wymieniono tarczy diamentowej.

**Rozwiązanie**

Tarcza diamentowa jest osadzona pomiędzy kołem zębatym, a odprężonym kołem pasowym i wspiera prawidłowe przeniesienie mocy. Bez zastosowania tarczy diamentowej, nawet prawidłowo dokręcona śruba wału korbowego nie może zapobiec ślizganiu odprężonego koła pasowego, ponieważ nie oferuje tego samego przełożenia jak (odnowiona) tarcza diamentowa.

**Dlatego też konieczna jest wymiana i/ lub zastosowanie tarczy diamentowej.**

Tarcza diamentowa firmy febi posiada wysokiej jakości powłokę niklowo-diamantową, która zapobiega ślizganiu się koła pasowego. Dodatkowo zapewniona jest stała prędkość obrotowa napędzanych elementów.

Aby uniknąć kosztownych skutków zastosowania niewłaściwych części, tarcza diamentowa stanowi element zestawów naprawczych febi dla dwumasowych kół pasowych samochodów marek Volvo 850, S70, V70 I, V70 II, VW Crafter/ T4 oraz Audi A6.



Tarcza z powłoką diamentową

**febi 31815**

nr porównawczy  
074 105 251 AC S1



Zestaw naprawczy z tarczą diamentową

**febi 31858**

nr porównawczy  
074 105 251 C S1

**febi 31857**

nr porównawczy  
074 105 251 J S1